

■ ŚCIANY KONSTRUKCYJNE, ŚCIANY MIĘDZYLOKALOWE, ŚCIANY ZEWNĘTRZNE, OBUDOWA PIONÓW INSTALACYJNYCH

▨ ŚCIANY DZIAŁOWE NADAJĄCE SIĘ DO DEMONTAŻU

→ WLOT WENTYLACJI

⊕ WLOT WENTYLACJI NAWIEWNIK OKIENNY

▬ PRZEGRODY BALKONOWE

▬ BALUSTRADA

▬ OGRODZENIE

--- LOKALNE OBNIŻENIE

○ STUDZIENKA

□ OPRAWA BALKONOWA

⊕ UNIFON MIESZKANIOWY

○ ŁĄCZNIK POJEDYNCZY 10A, IP20

○ ŁĄCZNIK ŚWIECZNIKOWY 10A, IP20

○ ŁĄCZNIK SCHODOWY 10A, IP20

○ ŁĄCZNIK SCHODOWY PODWÓJNY 10A, IP20

○ ŁĄCZNIK KRZYŻOWY 10A, IP20

○ ŁĄCZNIK POJEDYNCZY 10A, IP44

○ PRZYCISK DZWONKOWY

× WYPUST OŚWIETLENIOWY SUFITOWY

⊗ WYPUST OŚWIETLENIOWY ŚCIENNY

⌚ GNAZDO PODWÓJNE 16A/230V, IP20

⌚ GNAZDO POJEDYNCZE 16A/230V, IP20

L - GNAZDO LODÓWKI

O - GNAZDO OKAPU

⌚ GNAZDO POJEDYNCZE 16A/230V, IP44

P - GNAZDO PRALKI

Z - GNAZDO ZMYWARKI

⌚ GNAZDO POJEDYNCZE 16A/230V, IP55

⌚ GNAZDO RJ45

⌚ GNAZDO RTV

⌚ WYPUST ZASILAJĄCY

K-KUCHENKA

ROZDZIELNICA

TSM TELEKOMUNIKACYJNA

TM I ELEKTRYCZNA

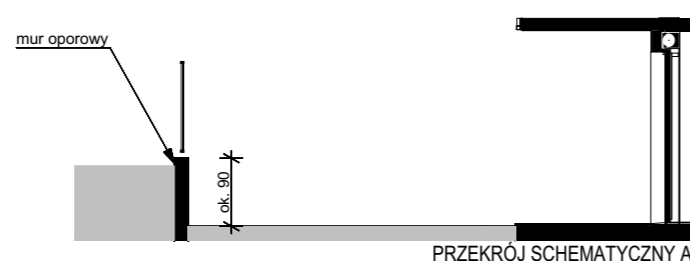
⊕ ZAWÓR

⊕ BATERIA

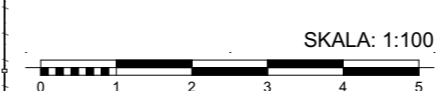
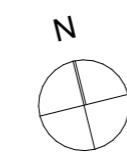
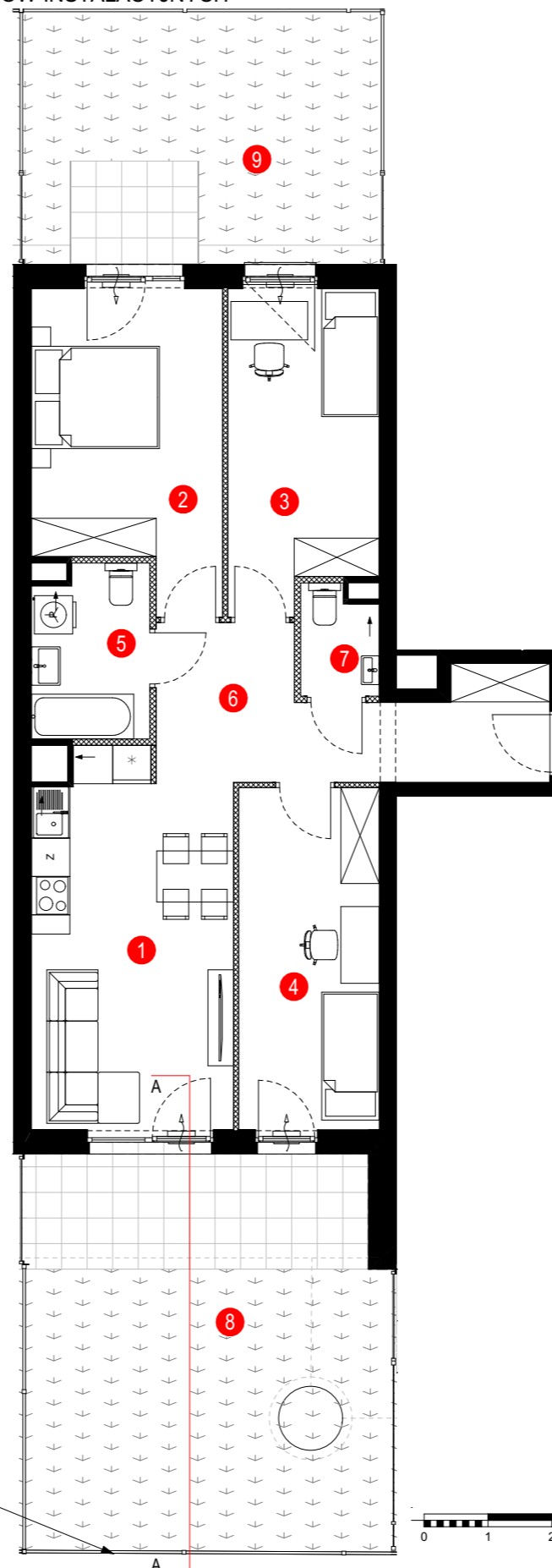
> PODŁĄCZENIE SPŁUCZKI

▬ GRZEJNIK PŁYTOWY

▬ GRZEJNIK DRABINKOWY



mur oporowy i ogrodzenie



SKALA: 1:100

UWAGA:

- WYMIARY POMIESZCZEŃ, LOKALIZACJĘ PRZYBÓRÓW SANITARNYCH, ROZMIESZCZENIE PUNKTÓW INSTALACYJNYCH itp. PODANO ZGODNIE Z PROJEKTEM BUDOWLANYM. MOGĄ WYSTĄPIĆ NIEWIELKIE RÓŻNICE WYMIARÓW I USYTUOWANIA ELEMENTÓW POWSTAŁE W TRAKCIE REALIZACJI PRAC BUDOWLANÝCH. PODANE WYMIARY SĄ WYMIARAMI W ŚWIETLE PIONOWYCH PRZEGRÓD (ŚCIAN) W STANIE SUROWYM.
- POWIERZCHNIA UŻYTKOWA LOKALU JEST OKREŚLONA NA PODSTAWIE ROZPORZĄDZENIA MINISTRA TRANSPORTU, BUDOWNICTWA I GOSPODARKI MORSKIEJ Z DN. 25.04.2012R. W SPRAWIE SZCZEGÓŁOWEGO ZAKRESU I FORMY PROJEKTU BUDOWLANEGO (DZ. U. Z 2012 r. POZ. 462), ZGODNIE Z ZASADAMI ZAWARTYMI W POLSKIEJ NORMIE PN-ISO 9836: 1997, TJ.: POWIERZCHNIA UŻYTKOWA LOKALU JEST OBLICZANA W METRACH KWADRATOWYCH Z DOKŁADNOŚCIĄ DO DWÓCH MIEJSC PO PRZECINKU, DLA WYMIARÓW LOKALU W STANIE WYKOŃCZONYM, NA POZIOMIE PODŁOGI, NIE LICZĄC LISTEW PRZYPODŁOGOWYCH, PROGÓW ITP. DO POWIERZCHNI UŻYTKOWEJ LOKALU WLICZA SIĘ POWIERZCHNIĘ ELEMENTÓW NADAJĄCYCH SIĘ DO DEMONTAŻU (RURY, KANAŁY, ŚCIANKI DZIAŁOWE), NIE SĄ WLICZANE POWIERZCHNIE OTWORÓW NA DRZWI I OKNA ORAZ NISZE W ELEMENTACH ZAMYKAJĄCYCH.
- PRZEDSTAWIONA NA RZUCIE ARANŻACJA MA CHARAKTER POGLĄDOWY, UMEBLOWANIE NIE STANOWI WYPOSAŻENIA NABYWANEGO LOKALU.

Investor:

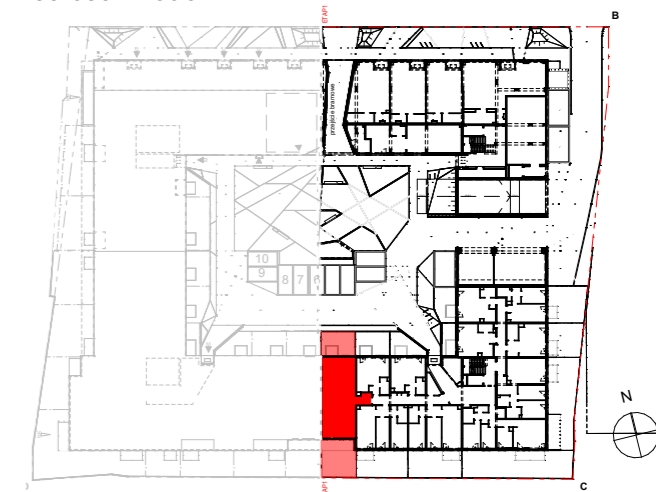
Dom Development
Wrocław Sp. z o.o.



Investycja:

BRANIBORSKA 80
ETAP 1

ul. Braniborska 72
53-680 Wrocław



Mieszkanie:

Nr budynku	1
Typ mieszkania	4-pokojowe z aneksem
Piętro	0
Nr mieszkania	9

Zestawienie pomieszczeń [m²]:

1	salon z aneksem	17,83m ²
2	pokój	13,43m ²
3	pokój	11,25m ²
4	pokój	11,79m ²
5	łazienka	4,86m ²
6	hol	11,43m ²
7	WC	1,99m ²

▨ Powierzchnia pod ścianami nadającymi się do demontażu: 2,17m²

Powierzchnia użytkowa: 74,75m²

8	ogródek	34,25m ²
9	ogródek	22,38m ²

Projektant:

sp. z o.o.
GROUP-ARCH

Group-Arch sp. z o.o.
Al. Kasztanowa 14a
53-125 Wrocław

Data: 28.11.2023